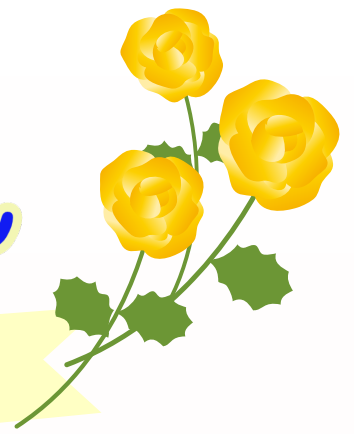


サービス利用の流れ



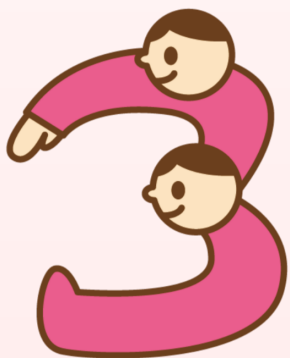
こども緊急サポートふくしま



緊サポ事務局に電話を頂きます。
その後担当者から折り返しの電話で依頼内容
連絡先等お聞きします。



ご依頼に沿ったサポートが可能な場合
家庭訪問で「育児ママ会員登録」をし
ていただきます。



同時にオンライン又は家庭訪問又は併
用かご希望を伺い訪問日時を調整しま
す。



ご利用当日の活動終了後に利用料金をお
支払いいただきます
オンラインサポートの場合は月末に
「育児ママ企画担当」に利用回数分の利
用料金をお支払いいただきます。



ご利用料金と回数について
1回2時間以内 500円
(2時間を超える場合は30分ごとに
250円となり3時間を限度とします。)
週1回程度を目安とします
月単位で終了又は継続について
ご要望をお聞きします。

その他

カウンセリング講座を履修したスタッフが「寄り添う支援」を基本とします。